

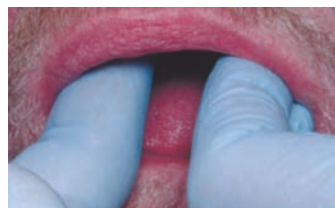
Το Cavex SiliconA για τη λήψη λειτουργικού και μονοφασικού αποτυπώματος Λειτουργικό αποτύπωμα (Στοκώδους σύστασης και Ενέσιμου τύπου αποτύπωμα)



1. Τοποθετείστε Cavex SiliconA Adhesive στο ατομικό δισκίο.



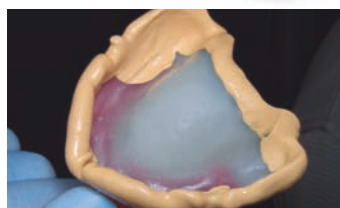
2. Τοποθετείστε μια λωρίδα Cavex SiliconA Putty (στοκώδους σύστασης). Αναλογία ανάμιξης 1:1.



3. Κάντε μασάζ στα μάγουλα και στα χείλη για να προετοιμάσετε την αποτύπωση των λειτουργικών ορίων.



4. Αποτυπώστε τα λειτουργικά όρια.



5. Τώρα έχετε καθορίσει την έκταση των μυών και συνδέσμων της περιοχής.



6. Τοποθετείστε το Cavex SiliconA Adhesive



7. Βάλτε Cavex SiliconA Injection Τυρε στο ατομικό δισκίο και πάρτε το αποτύπωμα.



8. Αφαιρέστε το αποτύπωμα από το στόμα. Απολυμάνετε το αποτύπωμα (3 λεπτά σε Cavex ImpreSafe).



Μονοφασική τεχνική (σκληρής σύστασης)



1. Κατάσταση εμφυτεύματος.



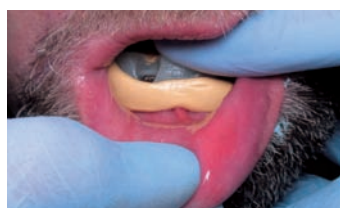
2. Προσαρμόστε το ατομικό δισκίο.



3. Τοποθετείστε Cavex SiliconA Adhesive στο ατομικό δισκίο.



4. Τοποθετείστε μια λωρίδα Cavex SiliconA Putty (στοκώδους σύστασης). Αναλογία ανάμιξης 1:1.



5. Κάντε μασάζ στα μάγουλα και στα χείλη και αποτυπώστε τα λειτουργικά όρια.



6. Γεμίστε το δισκίο με Cavex SiliconA Heavy Body (σκληρής σύστασης)



7. Απλώστε το Cavex SiliconA Heavy Body γύρω από τα εμφυτεύματα.



8. Τοποθετείστε το αποτυπωτικό δισκίο στο στόμα.

9. Αφαιρέστε το αποτύπωμα από το στόμα. Απολυμάνετε το αποτύπωμα (3 λεπτά σε Cavex ImpreSafe).

