

UpDate!

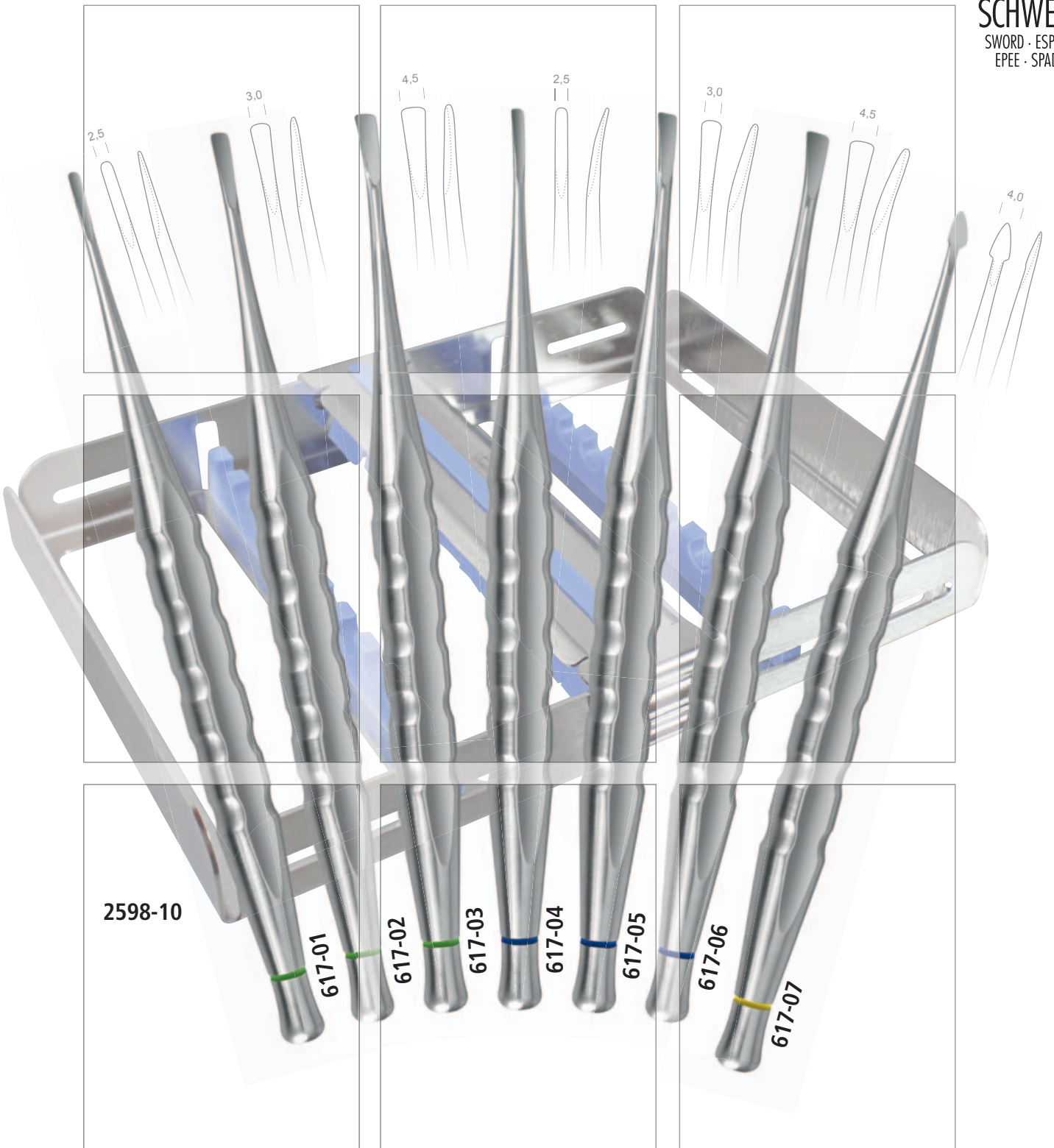
1896 **SCHWERT**
SWORD SYNONYM FÜR QUALITÄT & VERTRAUEN
SYNONYM FOR QUALITY & TRUST



P-LUX

MODERN THERAPY - MODERN INSTRUMENTS

SCHWERT
SWORD · ESPADA
EPEE · SPADA





SCHWERT
SWORD · ESPADA
EPEE · SPADA

P-Lux

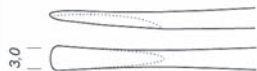
Modern Therapy · Modern Instruments



617-01

P-LUX Fig. 1, 2,5 mm, gerade, grün,
für Frontzähne und Oberkiefer

P-LUX Fig. 1, 2,5 mm, straight, green,
for front teeth and upper jaw



617-02

P-LUX Fig. 2, 3,0 mm, gerade, grün,
für Frontzähne und Oberkiefer

P-LUX Fig. 2, 3,0 mm, straight, green,
for front teeth and upper jaw



617-03

P-LUX Fig. 3, 4,5 mm, gerade, grün,
für Frontzähne und Oberkiefer

P-LUX Fig. 3, 4,5 mm, straight, green,
for front teeth and upper jaw



617-04

P-LUX Fig. 4, 2,5 mm, gebogen, blau,
für Unterkiefer

P-LUX Fig. 4, 2,5 mm, curved, blue,
for lower jaw



617-05

P-LUX Fig. 5, 3,0 mm, gebogen, blau,
für Unterkiefer

P-LUX Fig. 5, 3,0 mm, curved, blue,
for lower jaw



617-06

P-LUX Fig. 6, 4,5 mm, gebogen, blau,
für Unterkiefer

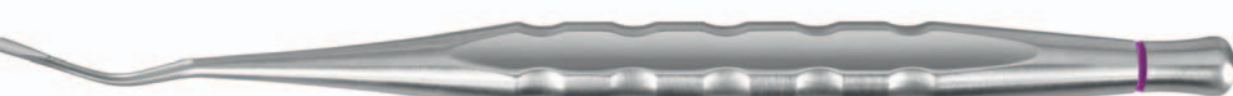
P-LUX Fig. 6, 4,5 mm, curved, blue,
for lower jaw



617-07

P-LUX Fig. 7, Desmotom, gerade, gelb, zum
initialen Lösen der Desmodontalfasern

P-LUX Fig. 7, desmotime, straight, for
initial loosening of the desmodontal fibres



617-08

P-LUX Fig. 8, gebogen, violett,
distal Wurzelheber

P-LUX Fig. 8, curved, violet,
distal elevator

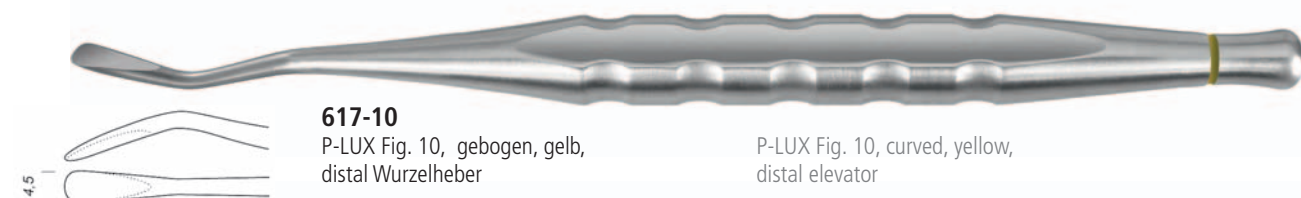


SCHWERT
SWORD · ESPADA
EPEE · SPADA



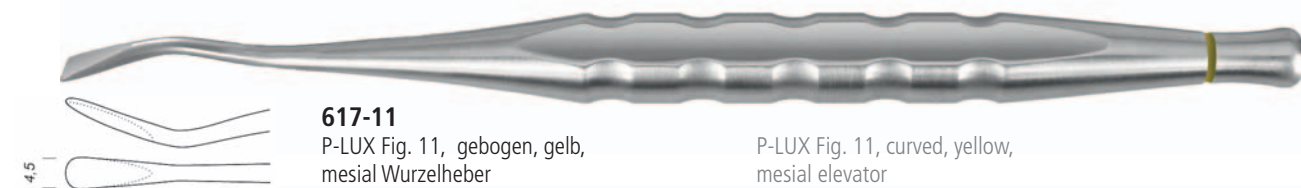
617-09
P-LUX Fig. 9, gebogen, violett,
mesial Wurzelheber

P-LUX Fig. 9, curved, violet,
mesial elevator



617-10
P-LUX Fig. 10, gebogen, gelb,
distal Wurzelheber

P-LUX Fig. 10, curved, yellow,
distal elevator



617-11
P-LUX Fig. 11, gebogen, gelb,
mesial Wurzelheber

P-LUX Fig. 11, curved, yellow,
mesial elevator



617-12
P-LUX Fig. 12, Syndesmotom gebogen, violett,
für distalen Zugang

P-LUX Fig. 12, syndesmotome, curved, violet,
distal-angled



617-13
P-LUX Fig. 13, Syndesmotom gebogen, violett,
für mesialen Zugang

P-LUX Fig. 13, syndesmotome, curved, violet,
mesial-angled



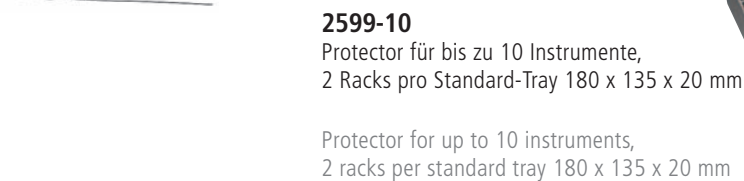
617-14
P-LUX Fig. 14, Syndesmotom linksge-
bogen, gelb, für linguales bzw. bukkales
Luxieren

P-LUX Fig. 14, syndesmotome, left-ben-
ding, yellow, for lingual / buccal luxation



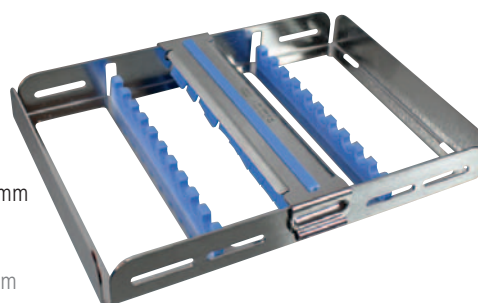
617-15
P-LUX Fig. 15, Syndesmotom rechtsge-
bogen, gelb, für linguales bzw. bukkales
Luxieren

P-LUX Fig. 15, syndesmotome, right-ben-
ding, yellow, for lingual / buccal luxation



2599-10
Protector für bis zu 10 Instrumente,
2 Racks pro Standard-Tray 180 x 135 x 20 mm

Protector for up to 10 instruments,
2 racks per standard tray 180 x 135 x 20 mm





SCHWERT
SWORD · ESPADA
EPEE · SPADA

P-Lux

Modern Therapy · Modern Instruments



Bei den neuen P-LUX Extraktionsinstrumenten handelt es sich um die moderne, universelle und komplette Serie von Extraktionsinstrumenten in einem Tray. Das neue Griffdesign ist höchst ergonomisch, verhindert ein unbeabsichtigtes Abrutschen während des Gebrauchs und garantiert außerdem eine direkte und kontrollierte Kraftübertragung, um Zahn- und Wurzelfrakturen zu verhindern. Alle Instrumente sind perfekt zur atraumatischen Zahnextraktion geeignet, ohne angrenzende Strukturen zu zerstören. Die Farbmarkierung erlaubt eine übersichtliche Anwendung.

The new P-LUX Extraction Instruments are the modern, universal and complete extraction instrument series in one tray.

The new handle design is highly ergonomic and prevents unintended slipping during the usage. It also guarantees a direct and controlled power transmission to prevent tooth and root fractures. All instruments are perfectly suited for a non-traumatic tooth extraction without injuring surrounding structures. The colour coding allows a clear handling.



1. Initial loosening of the desmodontal fibres. Apply the P-LUX Desmotome first approximal then buccal and palatinal. Working position (pencil handle).

1. Initiales Lösen der Desmodontalfasern. Verwenden Sie das P-LUX Desmotom zuerst approximal, danach bukkal und palatinal. Arbeitsposition (Bleistiftgriff).



2. Then progressive luxation with the P-LUX instruments (first narrow then wide). Ideal positions: Approximal (mesial or distal) to the tooth which should be extracted!

2. Anschließend progressive Luxation mit P-LUX Instrumenten (von schmal, zu breit). Ideale Positionen: Approximal (mesial oder distal) zum zu extrahierenden Zahn.



3. Complete luxation with support of a wide P-LUX instrument. Gentle extraction without root fractures!

3. Komplette Luxation unter Verwendung eines breiten P-LUX Instruments. Schonende Extraktion ohne Wurzelfraktur!



4. Inspection of the empty tooth socket. Important: Complete removal of all inflammable and connective tissue structures.

4. Inspektion der leeren Zahnalveole. Wichtig: Komplette Entfernung aller entzündlichen und konvektiven Gewebestrukturen.